

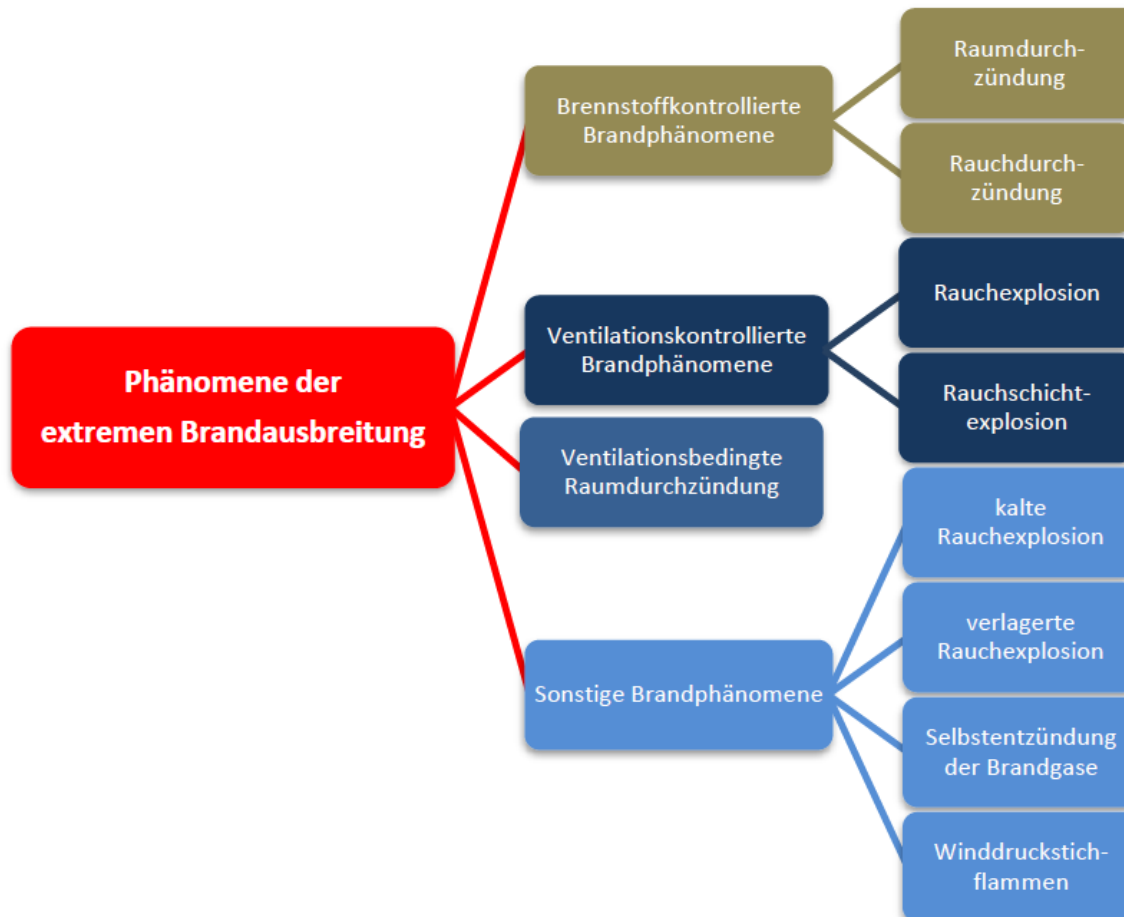


Feuerwehr Siegen

Phänomene der extremen
Brandausbreitung



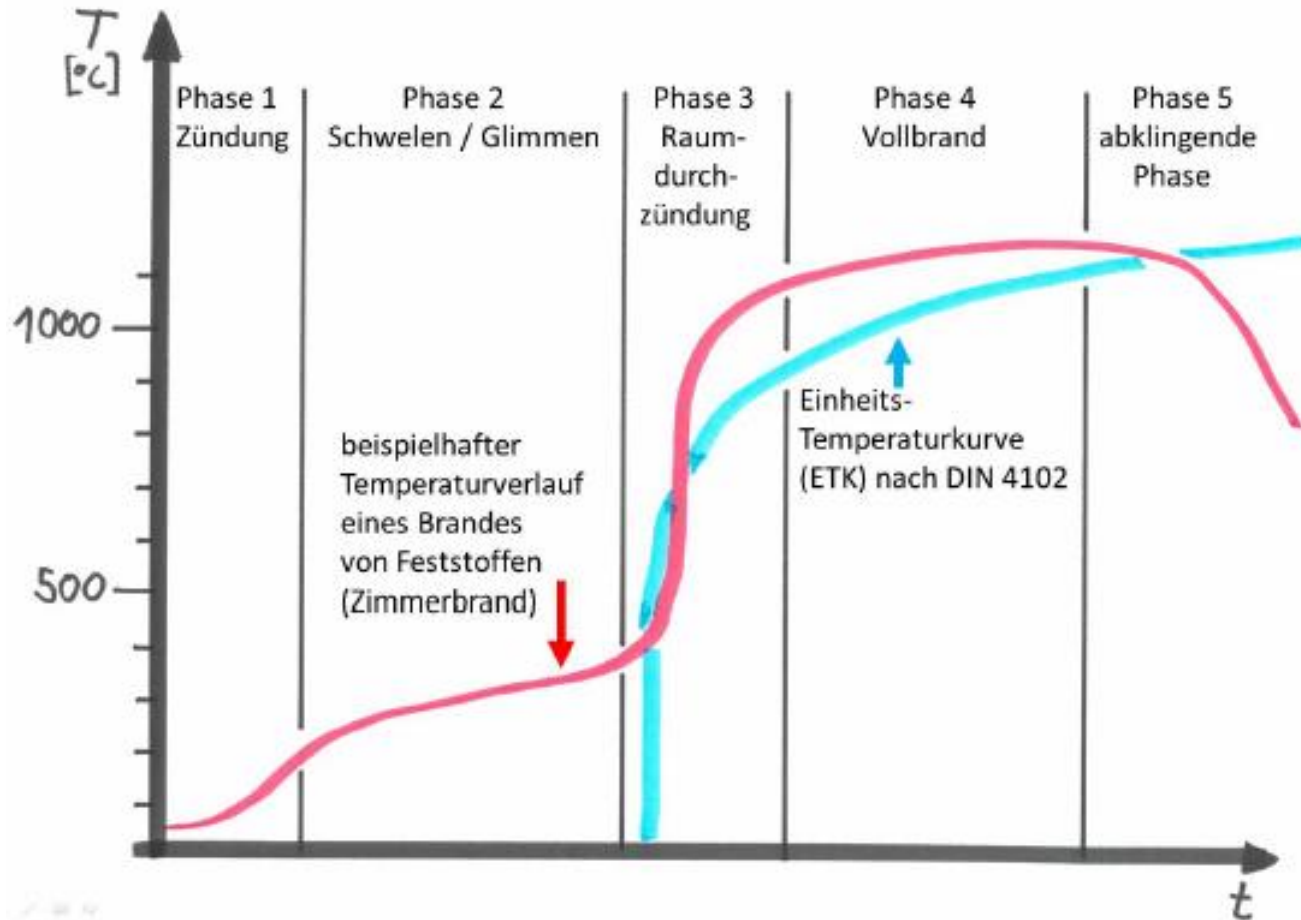
Phänomene der extremen Brandausbreitung



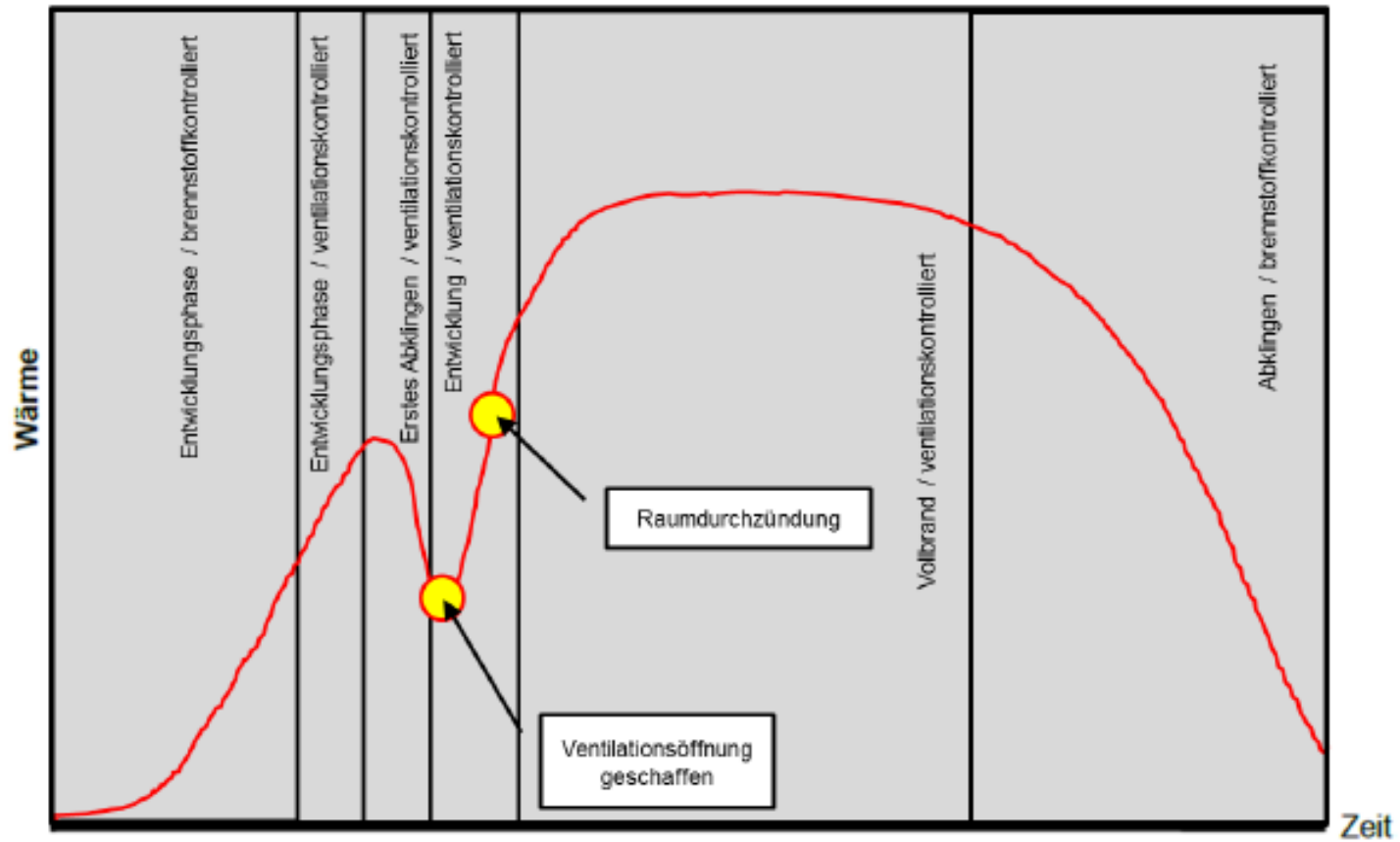
Brennstoffkontrollierte Brandphänomene

- Entstehungsphase
- Entwicklungsphase
- Raumdurchzündungsphase
- Vollbrandphase
- Abklingphase

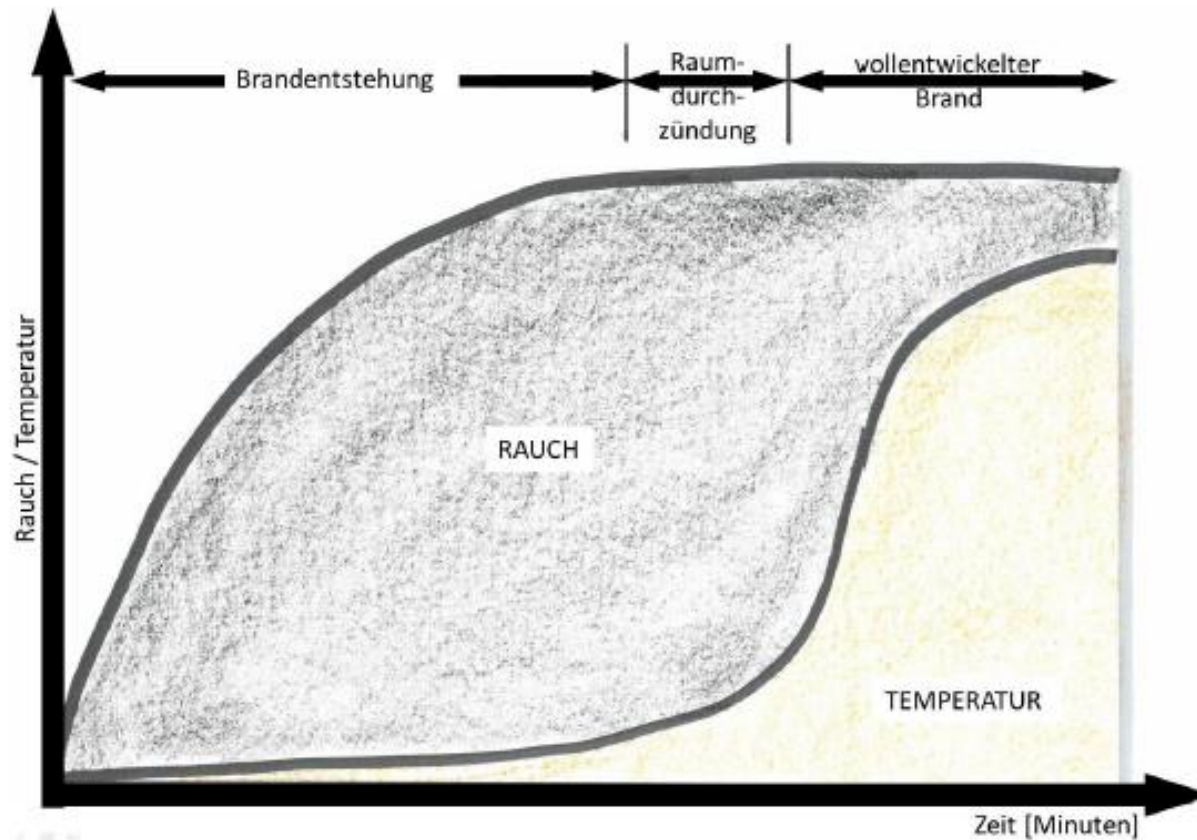
Brandverlaufskurve



Brandverlaufskurve



Rauch- und Temperaturentwicklung ohne Entrauchung



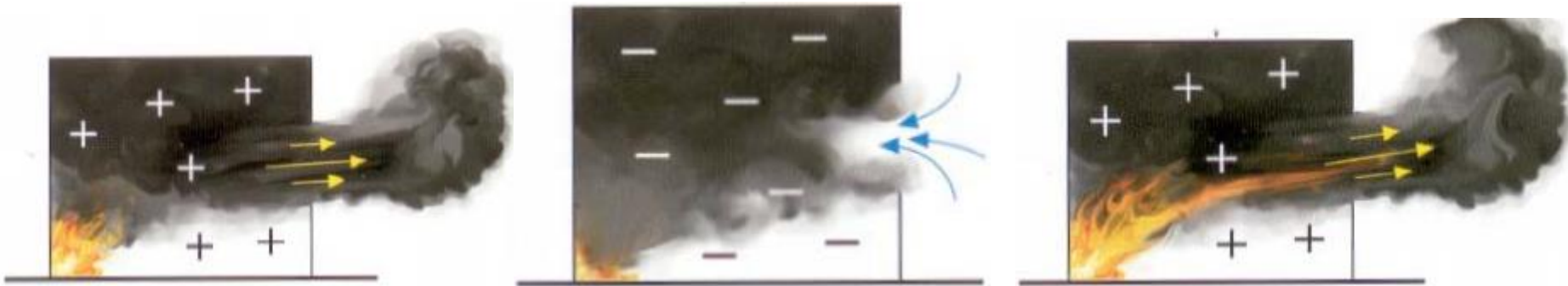
Raumdurchzündung



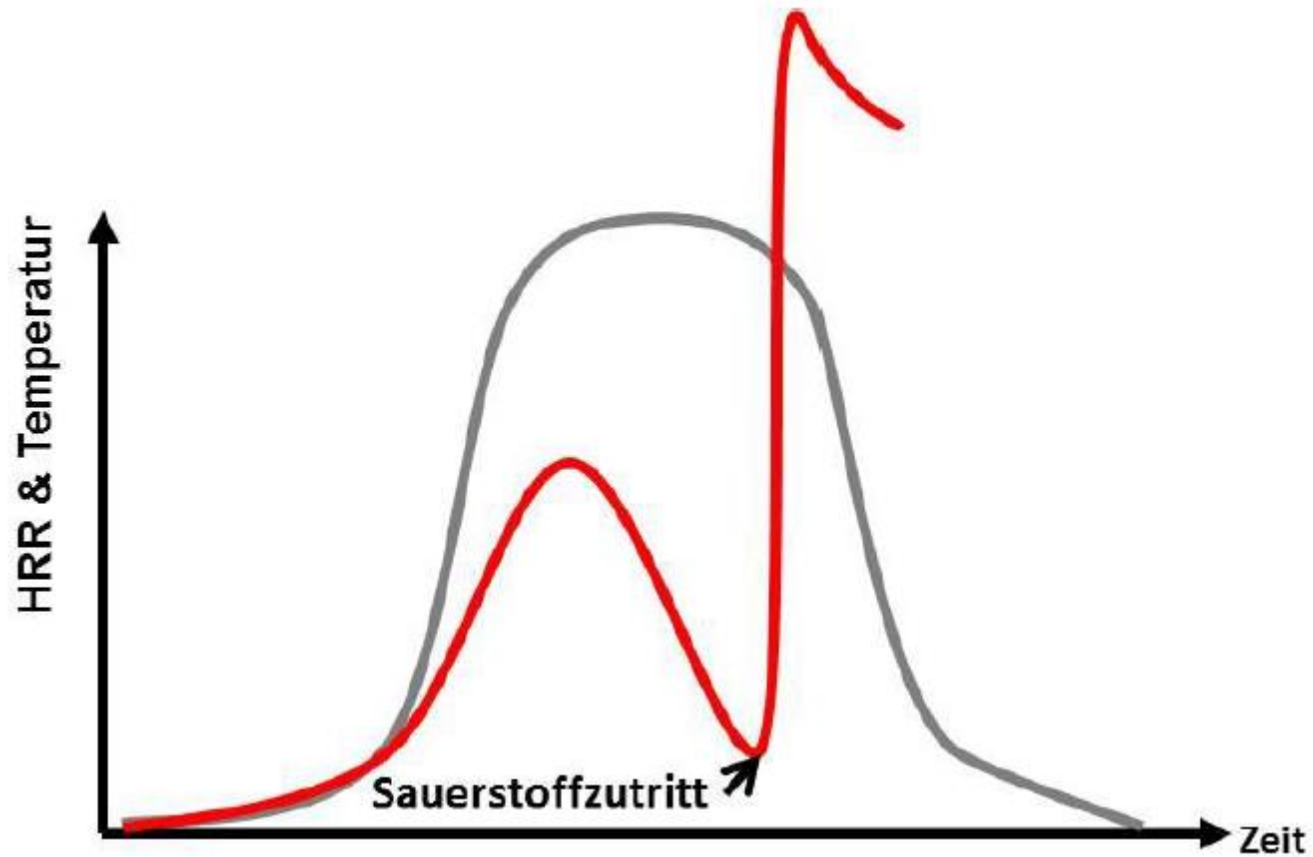
Ventilationskontrollierte Brandphänomene

- Rauchexplosion
- Rauchschiehtexplosion
- Kalte Rauchexplosion
- Selbstentzündung der Brandgase
- Verzögerte Phänomene

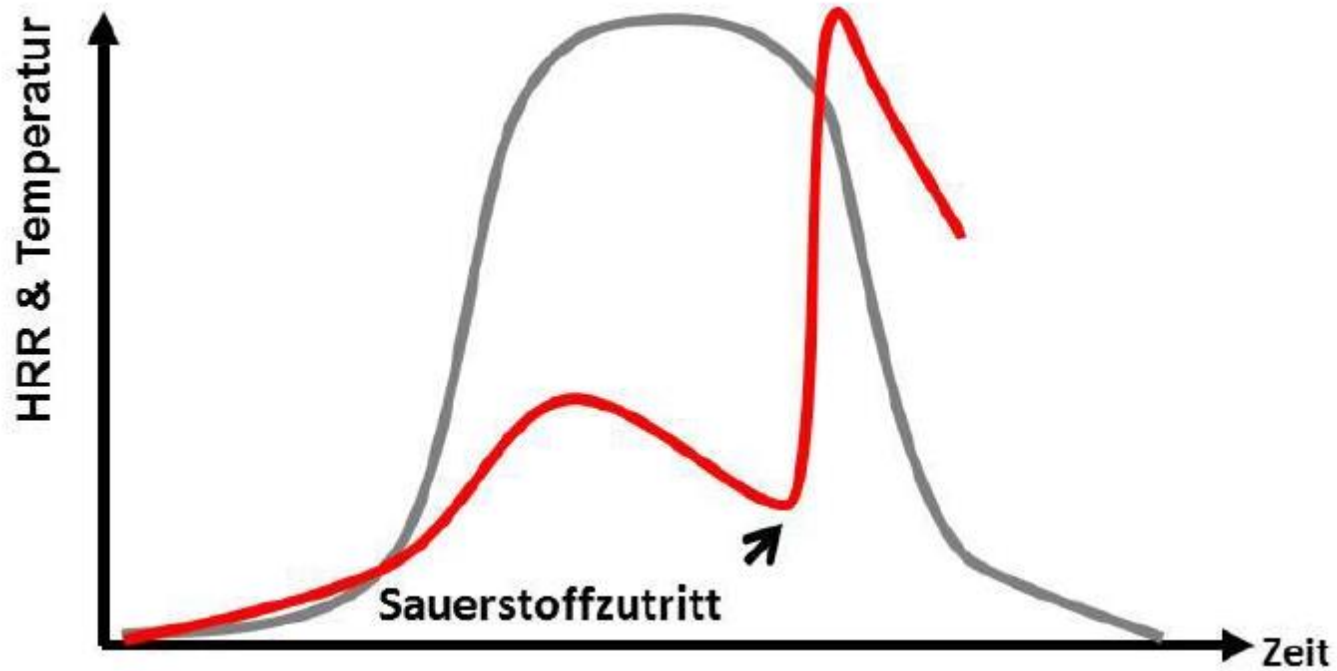
Lokomotiveffekt



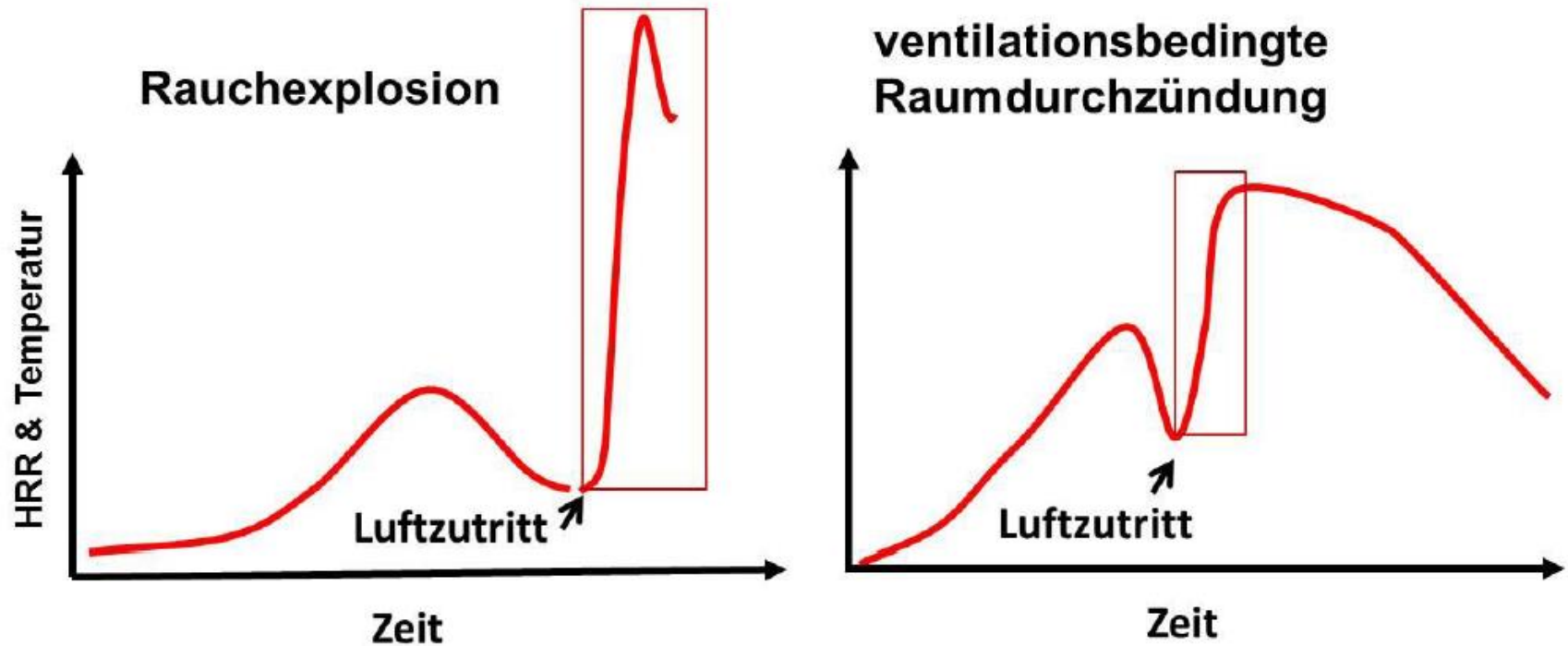
Rauchexplosion



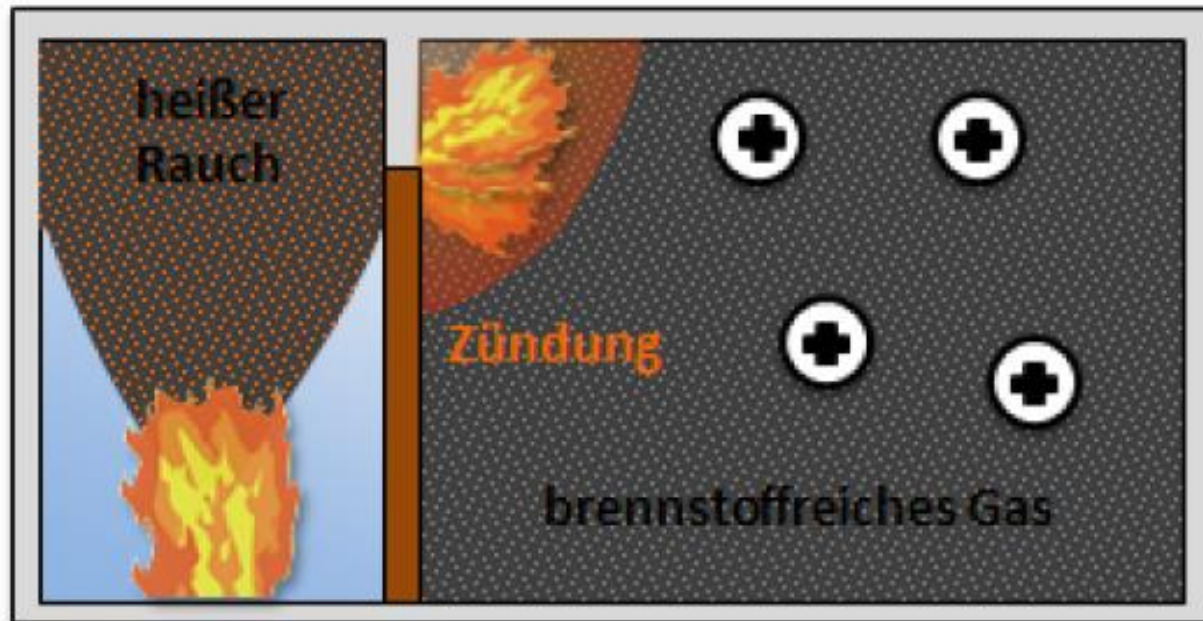
Rauchschichtexplosion



Ventilationsbedingte Raumdurchzündung



Rauchexplosion im Nebenraum



Selbstentzündung der Brandgase



Winddruckstichflammen



Winddruckstichflammen



Winddruckstichflammen

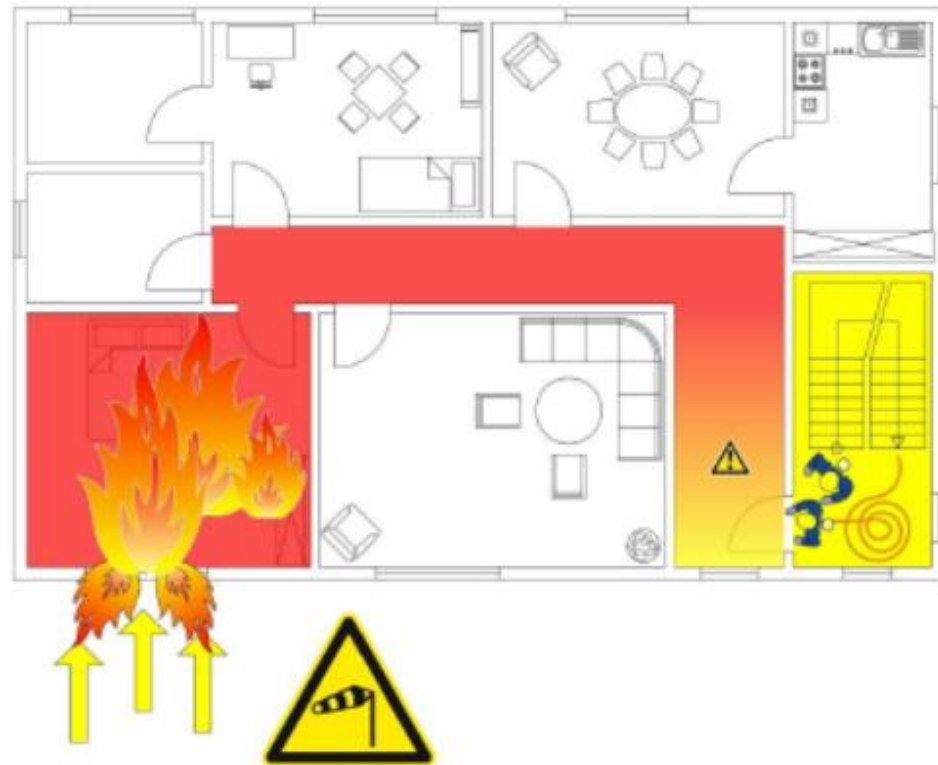


Abbildung 27 - Gefährdung durch Winddruckflammen & -stichflammen, Jürgen Buil

Zusammenfassung

